

## ※ 产品特点:

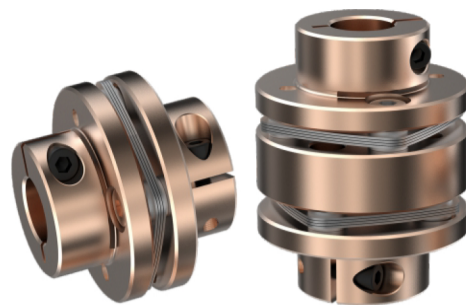
常用扭矩为传统产品的1.5倍, 为高扭矩规格, 可进行高精度控制。

最适用于瞬间最大扭矩的伺服马达。

不锈钢膜片可容许偏心、偏角及轴向偏差。

膜片采用特殊材质。

产品用途: xy轴滑台/分度台/机床/表面封装机

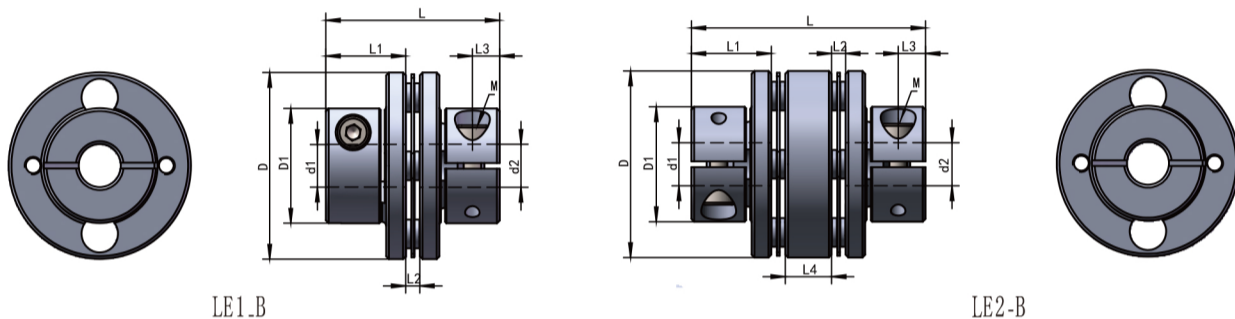


## LE2 - B - D34 L45 / 10 - 10

型号 Model	夹紧式 Clamping type	联轴器外径D Coupling diameter	联轴器总长L Coupling assembly	内孔径d1 Inner aperture	内孔径d2 Inner aperture
-------------	----------------------	-----------------------------	-----------------------------	-------------------------	-------------------------

## 产品尺寸

CHBG



LE1.B

LE2-B

## 产品型号

CHBG

型号 Model	D (mm)	L (mm)	d1—d2		D1 (mm)	安装螺丝 (M)	L1 (mm)	L2 (mm)	L3 (mm)	L4 (mm)	螺丝紧固扭矩力 (N.m)
			最小孔径 Min Bore	最大孔径 Max Bore							
LE1-B-D26L26	26	26	4	8	16	M2.5	11.8	2.4	3.9	/	1.1
LE1-B-D34L33	34	33	5	12	22	M2.5/M3	14.9	3.2	5.2	/	1.1/2.1
LE1-B-D40L35	40	35	6	15	25	M2.5/M3	15.5	4	5	/	1.1/2.1
LE1-B-D45L35	45	35	8	18	30	M3/M4	15.5	4	5	/	2.1/4.9
LE1-B-D56L45	56	45	10	22	38	M4	20	5	6	/	4.9
LE1-B-D68L54	68	54	12	25	46	M5	24.5	5	8	/	10
LE1-B-D82L68	82	68	14	32	56	M6	30.8	6.5	11	/	17
LE2-B-D26L35	26	35	4	8	16	M2.5	11.8	2.4	3.5	6.6	1.1
LE2-B-D34L45	34	45	5	12	22	M2.5/M3	14.9	3.2	3.8	8.8	1.1/2.1
LE2-B-D40L50	40	50	6	15	25	M2.5/M3	15.5	4	4.5	11	1.1/2.1
LE2-B-D45L50	45	50	8	18	30	M3/M4	15.5	4	4.5	11	2.1/4.9
LE2-B-D56L64	56	64	10	22	38	M4	20	5	6	14	4.9
LE2-B-D68L74	68	74	12	25	46	M5	24.5	5	7	15	10
LE2-B-D82L98	82	98	14	32	56	M6	30.8	6.5	8	23.5	17

## 技术参数

CHBG

型号 Model	额定扭矩 (N·m)	最大扭矩 (N·m)	最高转速 (r/min)	惯性力矩 (kg·m <sup>2</sup> )	容许偏心 (mm)	容许偏角 (°)	重量 (g)
LE1-B-D26L26	3.6	6	5000	$2.3 \times 10^{-6}$	0.1	1	47
LE1-B-D34L33	9	15	5000	$9 \times 10^{-6}$	0.1	1	91
LE1-B-D40L35	13.2	22	4500	$2.1 \times 10^{-5}$	0.1	1	129
LE1-B-D45L35	15	25	4500	$3.5 \times 10^{-5}$	0.1	1	160
LE1-B-D56L45	28.8	48	4000	$1.2 \times 10^{-4}$	0.1	1	309
LE1-B-D68L54	46.8	78	4000	$3.5 \times 10^{-4}$	0.1	1	539
LE1-B-D82L68	177	295	3000	$9 \times 10^{-4}$	0.1	1	979
LE2-B-D26L35	3.8	6.3	5000	$2.3 \times 10^{-6}$	0.1	1	60
LE2-B-D34L45	9.5	15.8	5000	$9 \times 10^{-6}$	0.1	1	120
LE2-B-D40L50	13.9	23.1	4500	$2.1 \times 10^{-5}$	0.1	1	180
LE2-B-D45L50	15.8	26.3	4500	$3.5 \times 10^{-5}$	0.1	1	225
LE2-B-D56L64	30.2	50.4	4000	$1.2 \times 10^{-4}$	0.1	1	435
LE2-B-D68L74	49.1	82	4000	$3.5 \times 10^{-4}$	0.1	1	735
LE2-B-D82L98	155	310	3000	$9 \times 10^{-4}$	0.1	1	1407